



2020年6月 乳児だより



新型コロナウイルス感染拡大防止へのご理解とご協力賜りありがとうございます。

一日でも早い感染症の終息を願うばかりです。保育室の換気や消毒の他、全体で集まる行事については、内容を見直し中止や短縮等の対応を行っていきます。

引き続き、子どもたちと職員の健康、安全を第一に取り組んでまいりたいと思います。

また、ご家庭で過ごされている皆様、体調管理には十分お気をつけ下さい。

お願いとお知らせ

◎ 個人懇談について

4月～6月の園での様子等を踏まえて、全ての保護者様と懇談を実施する予定でしたがコロナウイルス対策による自粛運営となってしまいましたので希望者のみ実施という形に変えさせていただきます。詳細は別途連絡させていただきます。

◎ お誕生日会について

毎月末の金曜日に学年ごとに実施する予定でしたが、密を避けるため誕生日当日に各クラスにて実施することといたしました。7月より実施し、誕生日当日にお写真も撮らせていただきます。4月～6月生まれのお子さまにつきましては7月に実施いたします。実施日等につきましては改めて連絡いたします。

◎ バスタオル持参のお願い

午睡時にバスタオルを使用いたしますので2枚持参ください。掛けと敷きに使用します。毎週末お持ち帰りいただき洗濯をお願いします。

◎ 動画配信について

職員より子ども達にむけての動画を配信していきます。使用方法等の詳細につきましては別途連絡いたします。



《粉浜学園の対策・生活面での変化》

- ・園内の消毒をこまめに行います。
- ・おもちゃ・椅子・トイレも毎回消毒をいたします。
- ・換気をこまめに行います。
- ・製作、給食だけでなくあらゆる場面で、対面で座ることはせず、横並びの席に変更いたします。
- ・お歌はしばらく中止にします。
- ・手洗い、消毒、3密等の指導に時間をしっかりとります。



6月行事は全て延期または中止とさせていただきます。

7月の行事変更のお知らせ

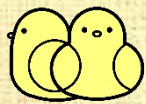
- 11日（土）午前保育…通常保育に変更
夏祭り…中止
- 15日（水）歯科検診
- 17日（金）内科検診
- 25日（土）午前保育に変更



保育園バス

6月1日より朝・夕便共に再開いたします。





2020年6月 園だより



新型コロナウイルス感染拡大防止へのご理解とご協力賜りありがとうございます。

一日でも早い感染症の終息を願うばかりです。保育室の換気や消毒の他、全体で集まる行事については、内容を見直し中止や短縮等の対応を行っていきます。

引き続き、子どもたちと職員の健康、安全を第一に取り組んでまいりたいと思います。

また、ご家庭で過ごされている皆様、体調管理には十分お気をつけ下さい。

お願いとお知らせ

◎水筒について

これからの季節こまめな水分補給を行いますので、全学年水筒を持参でお願い致します。コップ式・ストロー式・キャップ式、形はお好みの物で構いませんが、戸外遊び等持ち歩きもしますので、紐がついている水筒でお願い致します。

◎お昼寝用バスタオルについて

6月1日(月)より、敷き用とかけ用の2枚を全学年ご用意お願い致します。子ども達各自でご用意・お片付けをします。大きすぎないものをご用意してあげてください。お名前の記入はタグ等小さくではなく、大きくハッキリとお願いいたします。月曜日にお持ちいただき、金曜日にお持ちかえり頂きます。

◎色鉛筆の購入とぬりえのお願い

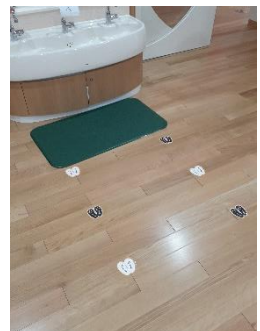
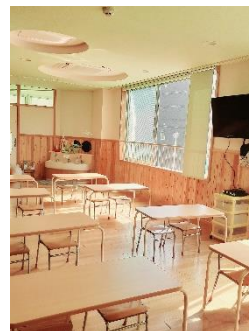
今までは色鉛筆を使用する際は、園の物をみんなで使用していましたが、感染対策の1つとして今後は個人の色鉛筆を使っていただくように変更いたします。保育園にて全員同じものを買揃えますので、色鉛筆(12色)代528円をまた徴収させていただきたいと思います。届き次第お渡しいたしますので、1本1本にお名前を記入の上、お持ちください。また、自由遊びの中にぬりえを取り入れたいと思っていますので、好きな『ぬりえ』を1冊お持ちください。(お名前を忘れず記入してください)

◎動画配信について

職員より子ども達にむけての動画を配信していきます。使用方法等の詳細につきましては別途連絡いたします。

◎マスクの着用について

マスク着用での登園をお願いいたします。ただし、戸外遊び等で熱中症の危険がある場合は、外すよう指導しますのでご理解ください。



◀粉浜学園の対策・生活面での変化▶

- ・園内の消毒をこまめに行います。
- ・おもちゃ・椅子・トイレも毎回消毒をいたします。
- ・換気をこまめに行います。
- ・製作、給食だけでなくあらゆる場面で、対面で座ることはせず、横並びの席に変更いたします。
- ・お歌はしばらく中止にします。
- ・手洗い、消毒、3密等の指導に時間をしっかりとります。



7月の行事予定

- 1日(水) 通常保育 開始
- 3日(金) 7月生まれお誕生会…延期
- 7日(火) 七夕祭り(写真撮影)
- 11日(土) 午前保育…通常保育に変更
夏祭り…中止
- 13日(月) からの個人懇談…希望者のみ
- 15日(水) 歯科検診
- 17日(金) 8月生まれお誕生会…検討中
内科検診
- 20日(月) 終園式…延期するか検討中
- 25日(土) 午前保育に変更

6月の行事は全て延期・中止です

クラス写真は2学期に撮影します。

保育園バス

6月1日より朝・夕便共に再開いたします。

